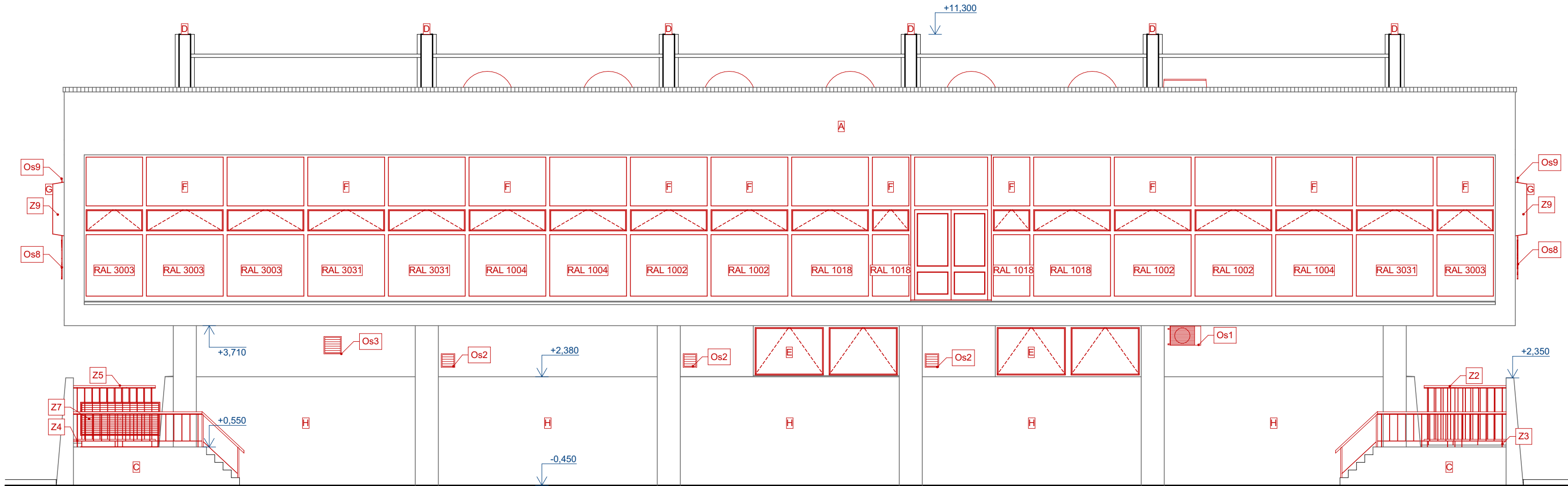
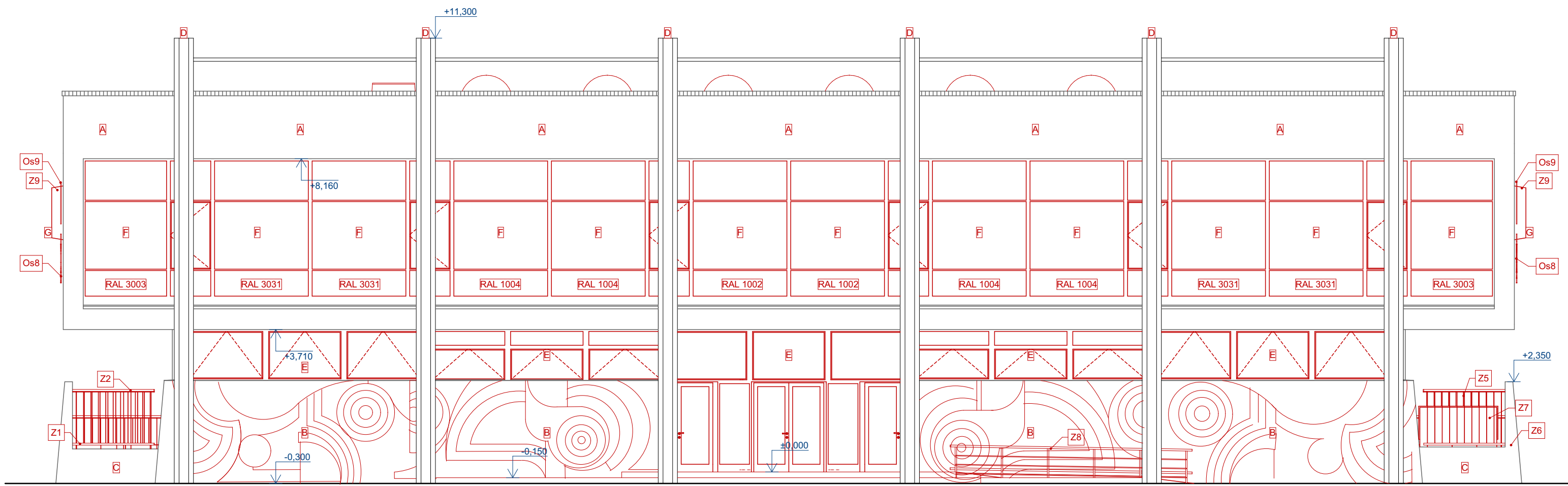


POHLEDY - NOVÝ STAV 1:100

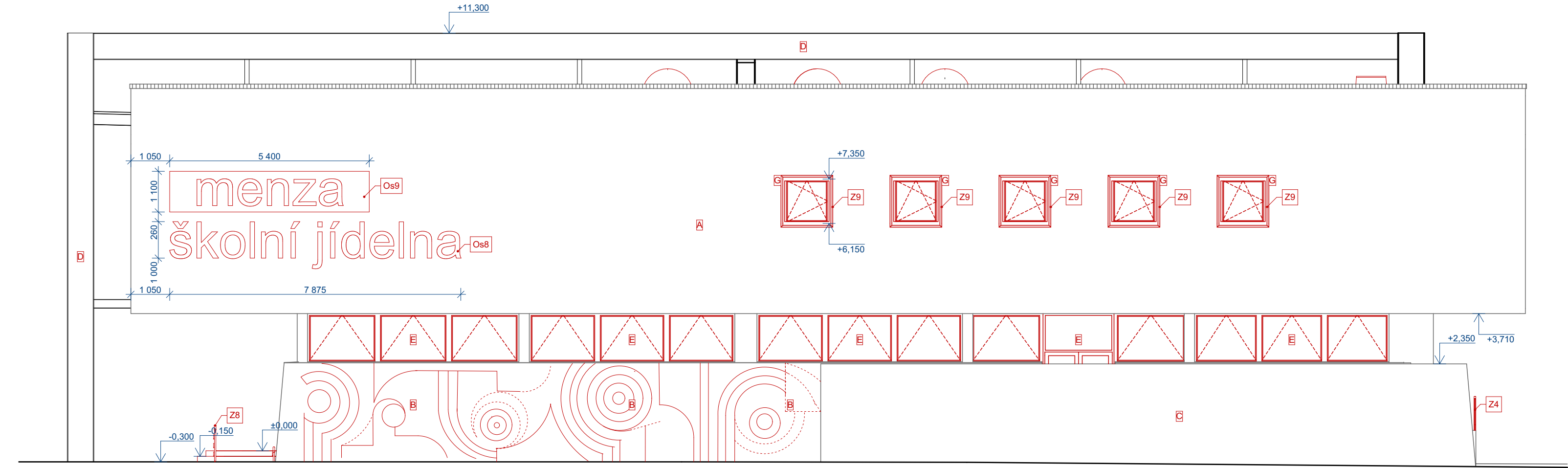
JIŽNÍ POHLED



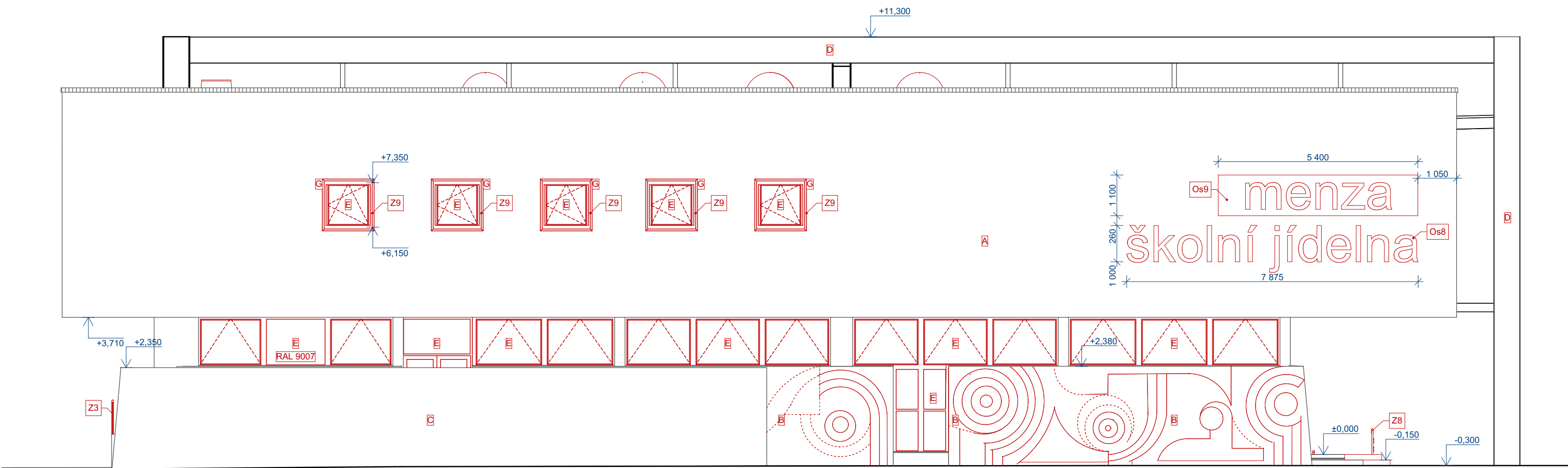
SEVERNÍ POHLED



ZÁPADNÍ POHLED



VÝCHODNÍ POHLED



LEGENDA NOVÝCH ÚPRAV PLOCH

- A** SILIKONOVÁ OMÍTKA
 - ZRNITOST: 2 mm
 - ODSŤIN: BILÁ (PŘESNÝ ODSŤIN BUDE STANOVEN NA ZÁKLADĚ VZORNÍKU BAREV A ODSOUHLASEN ARCHNITEKTEM A INVESTOREM STAVBY)
 - B** BETONOVÉ DLAŽDICE S VLYSY
 - BETONOVÉ DLAŽDICE R 80 mm DLAŽDICE MAJÍ ROZDILNÉ VELIKOSTI TAK ABY REAGOVYLY NA VÝTVARNÉ ŘEŠENÍ A ROZDILNOU HLDOUBKU VLYSU MEZI 20 A 40 mm.
 - DLAŽDICE BUDOU KOTVENY NEREZOVÝMI TRNÝ, KTERÉ DLAŽDICE ZAKOTVÍJÍ DO STÁVAJÍCÍHO PODKLADU.
 - JEDNOTLIVÉ ČÁSTI DLAŽDIC BUDOU JENĚ KOLOROVÁNY V ODSŤINECH SVĚTLÉHO OKRU A PLETOVÉ BARVY.
 - BARVY KOLOROVÁNÍ BUDOU ŘEŠENY PO INSTALACI OKLADU ZA ÚČASTI ZÁSTUPCE ODBORU PAMÁTEK, HLAVNÍHO PROJEKTANTA, ARCHITEKTA A ZÁSTUPCE INVESTORA.
 - PŘED ZAHÁJENÍM VÝROBY BETONOVÝCH DLAŽDIC BUDE ZHOTOVEN KLADEČSKÝ PLÁN A PŘEDÁN K ODSOUHLASENÍ.
 - C** POHLEDOVÝ BETON
 - STÁVAJÍCÍ POHLEDOVÝ BETON RAMP BUDE OČIŠTĚN (ODSTRANĚNÍ GRAFFITI)
 - APLIKOVÁNÍ PENETRACE
 - APLIKOVÁNÍ OCHRANNOÉ NÁTĚRY PŘED GRAFFITI NA BÁZI FLUOROPOLYMERŮ
 - D** OCELOVÝ SLOUP
 - SLOUP BUDE OČIŠTĚN ODMAŠŤEN A BUDE NANESEN NÁTĚR PRO OCEL
 - BARVA NÁTĚRU: RAL 3004
 - E** OKNA S HLINIKOVÝM RÁMEM A VÝPLNÍ Z IZOLAČNÍHO TROUSKLA
 - BARVA RÁMU: RAL 9007
 - NĚKTERÁ OKNA (např. WC, KANCELÁŘE) BUDOU OPATŘENY NEPRŮHLÉDNOU PRŮSVITNOU FÓLII
 - F** OKNA S HLINIKOVÝM RÁMEM A VÝPLNÍ Z IZOLAČNÍHO TROUSKLA NEBO PEVNOU
 - BARVA RÁMU: RAL 9007
 - NĚKTERÉ VÝPLNĚ BUDOU TVOŘENY PEVNOU VÝPLNÍ TVOŘENOU HLINIKOVOU DESKOU V PŘÍSLUŠNÉ ODSŤINU RAL ODSŤINY: RAL 3003, RAL 3031, RAL 1018, RAL 1004, RAL 1002 (OZNAČENÍ VE VÝKRESE)
 - G** ARCHITEKTONICKÝ PRVEK OKEN
 - BUDE PROVEDENO OČIŠTĚNÍ PRVKŮ A NÁTĚR
 - MATERIÁL: PLECH
 - BARVA: RAL 9005
 - H** MINERÁLNÍ OMÍTKA S IMITACÍ MONOLYTICKÉHO BETONU
 - IMITACE MONOLYTICKÉHO BETONU - VŠETNÉ VYTVOŘENÍ IMITACE PO BEDNĚNÍ
 - VÝSLEDNÁ PODOBA IMITACE BUDE ODSOUHLASENA ARCHITEKTEM A INVESTOREM STAVBY
- menza**
školská jídelna
- NÁPISY MENZA A ŠKOLNÍ JÍDELNA**
 - NÁPISY BUDOU ZHOTOVENY Z DESEK FUNDERMAT A KOTVENY NA OBVODOVOU STĚNU ŠKOLNÍ JÍDELNY S PŘEDSAZENÍM cca 100 mm
 - NÁPIS MENZA BUDE ZHOTOVEN Z DESEK DO NICHŽ BUDOU VYREZOVÁNY PÍSMENA
 - NÁPIS ŠKOLNÍ JÍDELNA BUDE SLOŽEN Z JEDNOTLIVÝCH PÍSMEN
 - NÁPISY BUDOU PODSVÍCENY LED SVĚTLY V BARVĚ: BILÉ

POZNÁMKA:
- VŠEČERÉ UVAŽOVÁNÍ ODSŤINŮ BAREV JSOU BRÁNY JAKO ORIENTAČNÍ, FINÁLNÍ ODSŤINY BAREV ZEJMÉNA PAK ODSŤINY OMÍTEK BUDOU ODSOUHLASENY ARCHITEKTEM A ZÁSTUPCEM INVESTORA NA KONTROLNÍM DNU

- PROJEKTOVÁ DOKUMENTACE JE NAVRŽENA DLE DOSTUPNÝCH MOŽNÝCH INFORMACÍ A INFORMACÍ SDĚLENÝCH INVESTOREM, PŘI STAVEBNÍCH PRÁČECH MOHOU BYT ZJIŠTĚNY TAKOVÉ SKUTEČNOSTI, KTERÉ MOHOU OVLIVNIT PŘEDPOKLAD A ROZSAH PRÁČÍ, V TĚCHTO PŘÍPÁDECH BUDE PROJEKTANT V PŘEDSTÍHU UPOZORNĚN A UPRAVABUDE ŘEŠENA V RÁMCÍ ZMĚNOVÉHO ŘÍZENÍ
- NEJEDINOU SOUČÁSTÍ PROJEKTOVÉ DOKUMENTACE JSOU ČÁSTI ZVŮŠŤNĚNÝCH PROFESÍ, VYSTUPY TĚCHTO PROFESÍ OBSAŽENÉ V ARCHITEKTONICKO STAVEBNÍM ŘEŠENÍ JSOU POUZE ORIENTAČNÍHO CHARAKTERU, K PODROBNĚMU ŘEŠENÍ DÍLČÍCH SOUČÁSTÍ STAVBY SLOUŽÍ TYTO SAMOSTATNÉ ČÁSTI PROJEKTOVÉ DOKUMENTACE A TO ZEJMENA POŽÁRNÍ BEZPEČNOSTNÍ ŘEŠENÍ STAVBY

+0,000 = STÁVAJÍCÍ ÚROVEŇ PODLAHY V 1.NP			
Architektonická studie :	Ing.arch Karel Schmied st.+ml.		
Hlavní inženýr projektu :	Ing. Radek Myšák		
Zodpovědný projektant :	Ing. Radek Myšák		
Projektant :	Ing. Jan Ešpandr		
Kraj :	Královéhradecký	M.Ú. :	Hradec Králové
Stavetnik : Školní jídelna, Hradec Králové			
IČO: 493 35 499, Hradecká 1219, 500 03 Hradec Králové			
Stavba : STAVEBNÍ ÚPRAVY - SNIŽENÍ ENERGETICKÉ NÁROČNOSTI BUDOVY ŠKOLNÍ JÍDELNY V HRADCI KRÁLOVÉ Hradecká 1219, 500 03 Hradec Králové p.č. st. 1726, kat. území: Hradec Králové [646873]			
ARCHITEKTONICKO-STAVEBNÍ ŘEŠENÍ		Číslo paré :	
Název výkresu :		POHLEDY - NOVÝ STAV	
		Číslo výkresu :	
		D.1.1.11	